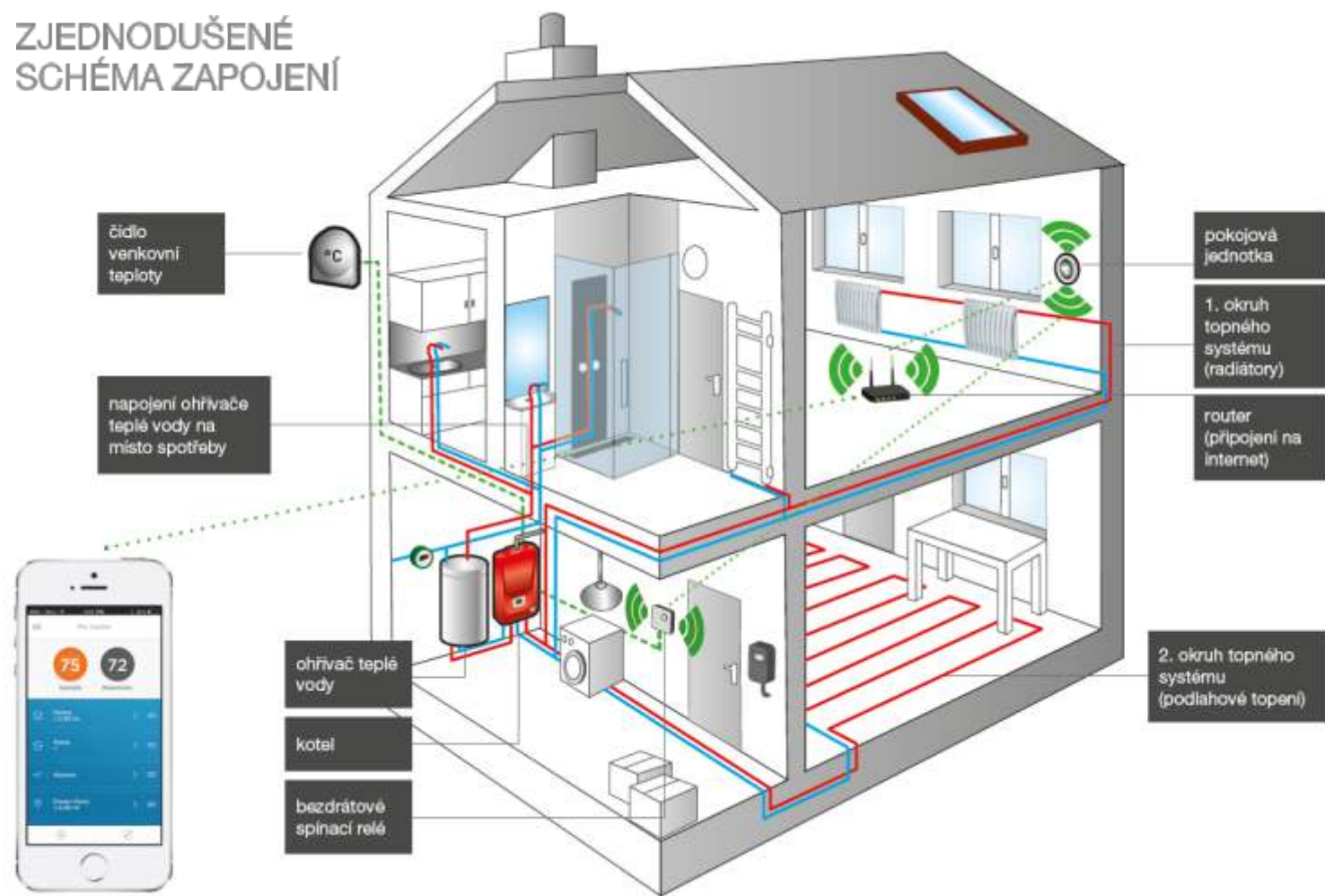


# ZJEDNODUŠENÉ SCHÉMA ZAPOJENÍ

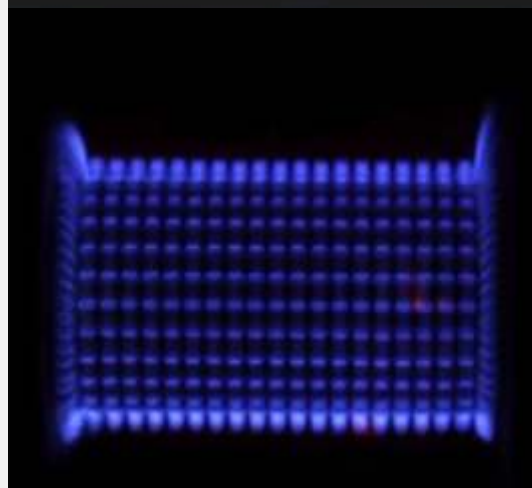
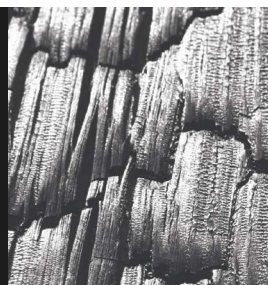


# VIADRUS K4 N

B



Váš prodejce



PLYNOVÝ KONDENZAČNÍ KOTEL | NEREZOVÝ VÝMĚNÍK

## VIADRUS

VIADRUS a.s.  
 Bezručova 300 | 735 81 Bohumín  
 infolinka: 596 088 888  
 fax: +420 596 082 822  
 mail: info@viadrus.cz  
 ► [www.viadrus.cz](http://www.viadrus.cz)

Změny parametrů, vzhledu a tiskové chyby vyhrazeny.

## VIADRUS

Teplu pro váš domov  
od roku 1888

# VIADRUS K4 N

## Nástěnný plynový kondenzační kotel pro nízkoenergetické domy a pro byty

VIADRUS K4 je řada designových nástěnných kondenzačních kotlů určených pro vytápění a případně i ohřev teplé vody v nízkoenergetických domech a rovněž v samostatných bytových jednotkách. Kotel je osazen kvalitním nerezovým výměníkem Sermeta a řídicí elektronikou Nordgas.

Je dodáván ve třech provozních variantách:

- K4D1 (bez přípravy teplé vody / jen topení, vybaven čerpadlem)
- K4D2 (průtokový ohřev teplé vody, s třícestným ventilem a čerpadlem)
- K4D3 (ohřev TUV v externím zásobníku, s třícestným ventilem a čerpadlem)

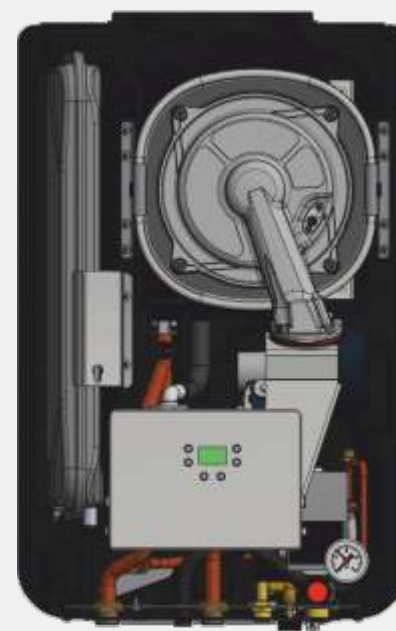
### Výkon (dle typu):

3–16 kW / 3,6–24 kW



### Přednosti:

- účinnost až 105 %
- tichý chod
- nízká hmotnost (max. 27,5 kg)
- jednoduchá obsluha
- široký rozsah modulace
- komunikační protokol OpenTherm
- možnost připojení ekvitermního čidla
- snadná montáž a servis
- nízkoenergetické čerpadlo s PWM řízením
- v ČR zařazen do kotlíkových dotací



## Technické parametry

Varianta		K4D1N16Z	K4D2N16Z	K4D3N16Z	K4D1N24Z	K4D2N24Z	K4D3N24Z
Třída energetické účinnosti vytápění	•	B					
Sezónní energetická účinnost vytápění	%	zemní plyn 88 / propan 90			zemní plyn 89 / propan 90		
Jmenovitý výkon	kW	16			24		
Modulovaný výkon (50/30 °C)	kW	3,0–16,0			3,6–24,0		
Jmenovitý výkon (80/60 °C)	kW	15,4			21,9		
Kategorie spotřebiče*	•	I <sub>2H1</sub> , I <sub>2E</sub> , I <sub>3P</sub> , II <sub>2H3P</sub>					
Provedení	•	C <sub>13</sub> , C <sub>33</sub> , C <sub>43</sub> , C <sub>53</sub> , C <sub>63</sub> , C <sub>83</sub> , C <sub>93</sub>					
Třída NO <sub>x</sub>	•	6					
Účinnost (50/30 °C)	%	až 105					
Účinnost (80/60 °C)	%	až 98					
Spotřeba paliva (zemní plyn / propan)*	m <sup>3</sup> /h	0,30–1,67 / 0,12–0,65			0,40–2,45 / 0,15–0,95		
Maximální teplota spalin	°C	85					
Hmotnostní průtok spalin (z. plyn)*	kg/h	5–30			8–45		
Rozměry (šířka × hloubka × výška)	mm	460 × 355 × 720					
Hmotnost	kg	26,0	27,5	26,5	26,0	27,5	26,5
Produkce teplé vody pro DT=30°C	l/min	-	7,6	-	-	11	-
Objem expanzní nádoby	l	7					
Rozsah nastavení teploty topné vody	°C	25–85					
Rozsah nastavení teploty teplé vody	°C	-	35–60		-	35–60	
Prívod vzduchu a odvod spalin	mm	100/60 (rozšíření na 125/80) nebo 80+80					
Připojení topného okruhu	•	G 3/4"					
Připojení okruhu teplé vody	•	-	G 1/2"	-	-	G 1/2"	-
Připojení ext. bojleru (výstup)	•	-	-	G 3/4"	-	-	G 3/4"
Připojení ext. bojleru (vstup)	•	-	-	G 3/4"	-	-	G 3/4"
Připojení plynu	•	G 3/4"					
Max. přetlak vody (zkušební / pracovní)	bar	5 / 3					
Připojovací napětí	•	1/N/PE 230VAC 50 Hz, TN-S					
Elektrický příkon včetně čerpadla	W	110					
Elektrické krytí	•	IP 40					

\*) standardně je dodávána verze na zemní plyn, verze na propan je na objednávku