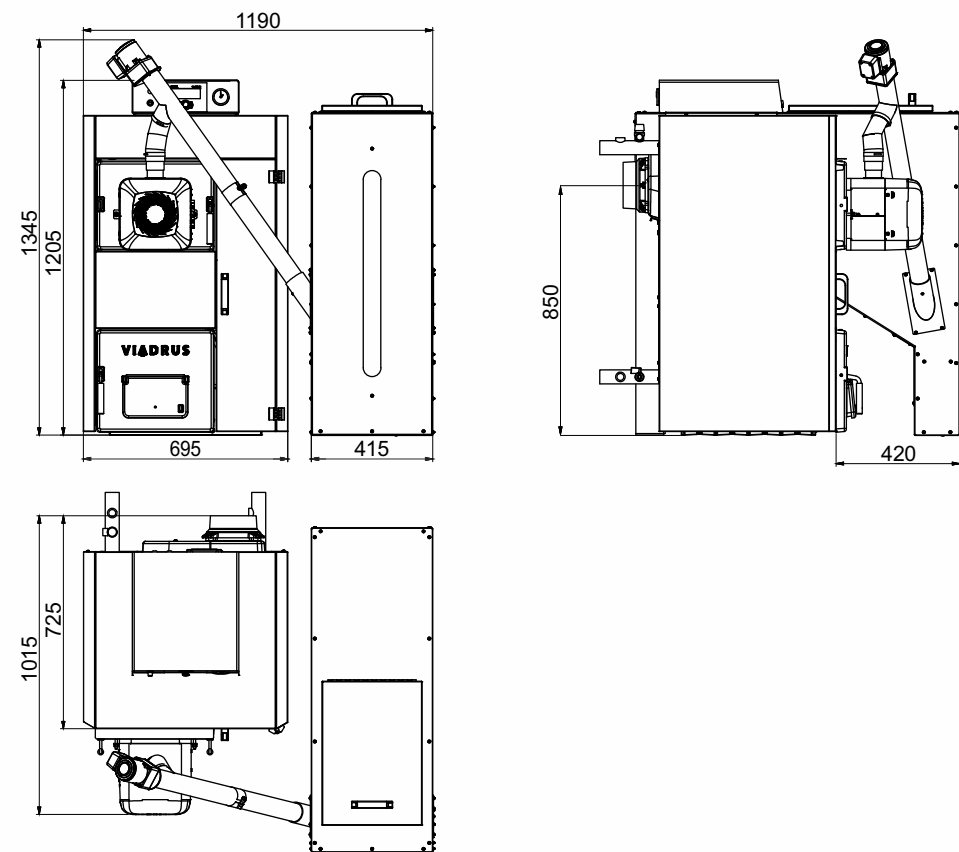
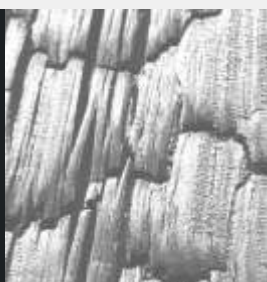


A+

VIADRUS A2C – technický výkres



Váš prodejce



VIADRUS

VIADRUS a.s.
 Bezručova 300 | 735 81 Bohumín
 infolinka: 596 088 888
 fax: +420 596 082 822
 mail: info@viadrus.cz
 ► www.viadrus.cz

Změny parametrů, vzhledu a tiskové chyby vyhrazeny.

VIADRUS A2C



AUTOMATICKÝ LITINOVÝ KOTEL NA DŘEVNÍ PELETY | AUTOMATICKÉ PŘÍKLÁDÁNÍ

VIADRUS

Teplo pro váš domov
od roku 1888

VIADRUS A2C

Automatický litinový kotel na dřevní pelety

Kotel na dřevní pelety VIADRUS A2C je automatickým kotlem dostupným ve dvou velikostech - 5 a 7 článků. Jeho velkou výhodou je především vysoká účinnost 91 % a rovněž automatické zapalování. V nabídce jsou volitelné zásobníky na palivo v několika objemech. Kotel VIADRUS A2C vznikl na základě osvědčeného kotle Hercules U28, čímž je garantována jeho vysoká trvanlivost a bezchybný provoz.

Výkon dle počtu článků:
6,4-20 kW / 7,7-30 kW



Přednosti:

- vysoká životnost litinového výměníku
- volitelný zásobník na palivo v několika velikostech
- účinnost až 91,3 %
- splňuje emisní třídu 5 dle ČSN 303-5
- možnost ovládání kotle prostřednictvím internetu
- možnost řízení až tří topných okruhů
- splňuje EKODESIGN, certifikace BAFA
- v je ČR zařazen do kotlíkových dotací, SVT21222 (5 článků) a SVT21223 (7 článků)



Technické parametry

Počet článků	ks	5	7
Třída energetické účinnosti	•	A+	
Index energetické účinnosti	•	116	
Jmenovitý výkon	kW	20	30
Třída kotle dle ČSN 303-5	•	5	
Minimální výkon	kW	6,4	7,7
Teplota spalin při jmenovitém / minimálním výkonu	°C	117 / 71	109 / 71
Účinnost	%	91,1	91,3
Objem zásobníku na palivo*	l	260 - 1200	
Spotřeba paliva při minimálním / jmenovitém výkonu	kg/h	1,5-4,9	1,7-6,8
Doba hoření při minimálním / jmenovitém výkonu**	h	90 / 36	80 / 24
Hmotnost kotle se zásobníkem paliva*	kg	535	685
Hloubka kotle se zásobníkem paliva*	mm	1140	1360
Šířka / výška kotle se zásobníkem paliva*	mm	1190 / 1345	
Průměr kouřového hrdla	mm	156	
Komínový tah	Pa	10-20	
Přípojky topné a vratné vody	•	G 6/4"	
Maximální provozní / zkušební přetlak vody	kPa	400 / 800	
Doporučená provozní teplota topné vody	°C	65-85	
Minimální teplota vratné vody	°C	55	
Objem vodního prostoru kotle	l	62,0	81,3
Hladina hluku	dB	<65 dB (A)	
Přípojovací napětí	•	1/N/PE 230 V AC 50 Hz TN-S	
Spotřeba elektrické energie při jmenovitém výkonu	W	43	82
Elektrické krytí	•	IP 40	

* zásobník na palivo je volitelnou součástí dodávky
** při použití zásobníku na palivo o objemu 260 l