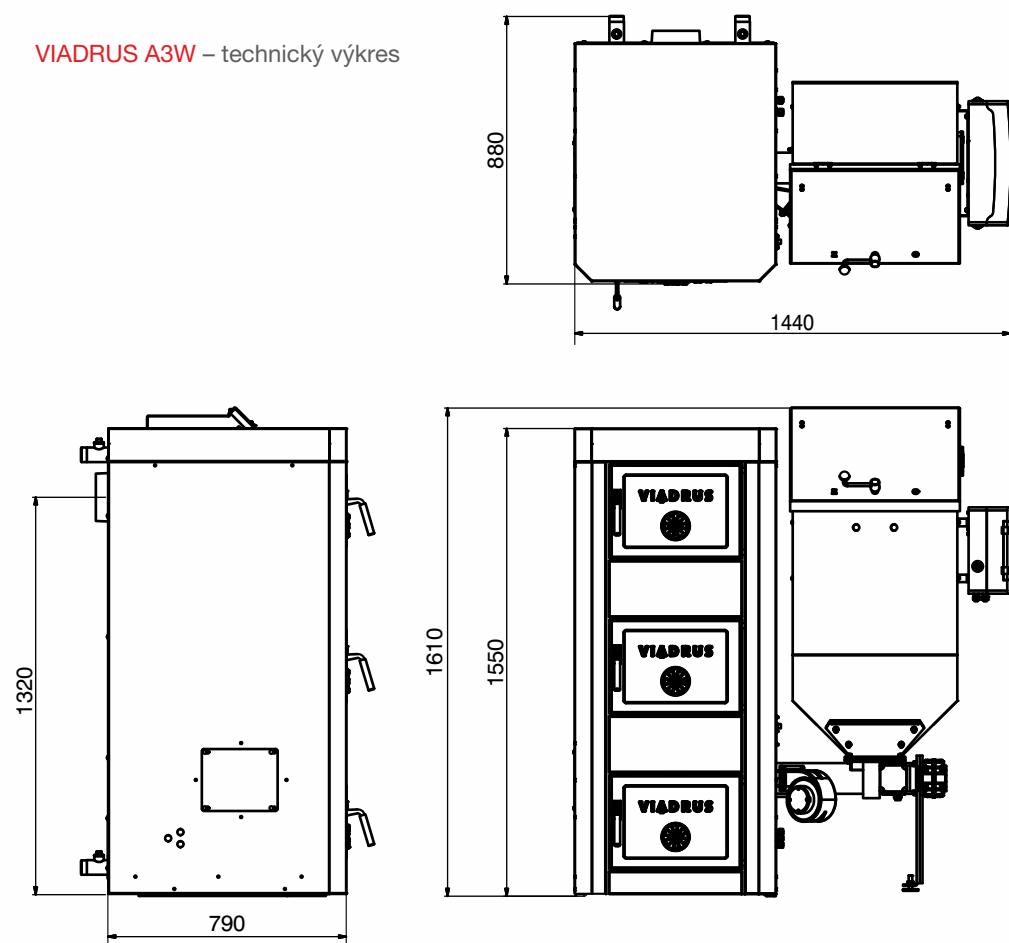
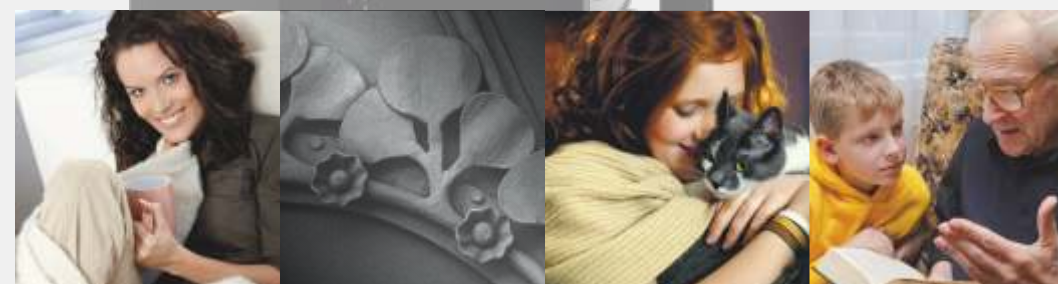
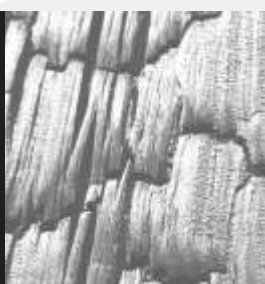


VIADRUS A3W

VIADRUS A3W – technický výkres



Váš prodejce



AUTOMATICKÝ OCELOPLECHOVÝ KOTEL NA UHLÍ A DŘEVNÍ PELETY | AUTOMATICKÉ PŘÍKLÁDÁNÍ

VIADRUS

VIADRUS a.s.
Bezručova 300 | 735 81 Bohumín
infolinka: 800 133 133
fax: +420 596 082 822
mail: info@viadrus.cz
► www.viadrus.cz

VIADRUS

Teplo pro váš domov
od roku 1888

VIADRUS A3W

Automatický oceloplechový kotel na uhlí a dřevní pelety

Jedná se o oceloplechový kotel na hnědé uhlí a dřevěné pelety s automatickým podavačem paliva. Kotel je vybaven řídicí jednotkou Climatix ve verzi standard, nebo ve verzi web, kterou je možné ovládat přes internet. I díky vysoké účinnosti je kotel v 5 emisní třídě a splňuje podmínky „Ekodesign“.

Výkon:
7,5~25 kW



Přednosti:

- splňuje emisní třídu 5 pro dřevní pelety a hnědé uhlí dle ČSN EN 303-5
- účinnost až 91% (hnědé uhlí)
- automatické podávání paliva
- s řídicí jednotkou Climatix web možnost dálkového ovládání přes internet a GSM
- přehledné ovládání
- možnost pravolevého provedení
- splňuje podmínky „Ekodesign“
- v ČR zařazen do kotlíkové dotace, SVT: 20014, 7569

Technické parametry

Typ kotle	•	A3W-S25P	A3W-A25B
Třída kotle dle EN 303-5	•		5
Jmenovitý výkon	kW		25
Minimální výkon	kW		7,5
Spotřeba paliva – hnědé uhlí	kg/h	-	1,6–5,2
Spotřeba paliva – dřevní pelety	kg/h	1,85–5,85	1,85–5,85
Účinnost – hnědé uhlí	%	-	<91,0
Účinnost – dřevní pelety	%	<88,5	<88,5
Teplota spalin při jmenovitém výkonu	°C		150
Teplota spalin při minimálním výkonu	°C		85
Kapacita malého / velkého zásobníku paliva	l		269 / 528
Doba hoření při jmenovitém výkonu – hnědé uhlí (malý / velký zásobník)	h	- / -	29:10 / 57:20
Doba hoření při jmenovitém výkonu – dřevní pelety (malý / velký zásobník)	h	21:45 / 42:40	21:45 / 42:40
Celková hloubka / výška kotle	mm		920 / 1620
Celková šířka kotle s malým / velkým zásobníkem	mm		1440 / 2090
Celková výška kotle s otevřeným zásobníkem paliva	mm		1940
Hmotnost kotle s malým / velkým zásobníkem	kg		534 / 565
Průměr kouřového hrdla	mm		156
Komínový tah minimální / maximální	Pa		4 / 8
Přípojky topné a vratné vody	•		6/4"
Max. provozní / zkušební přetlak vody	kPa		250 / 500
Doporučená provozní teplota topné vody	°C		65–85
Minimální teplota vratné vody	°C		45
Objem vodního prostoru	l		131
Hladina hluku	dB		<65 dB (A)
Přípojovací napětí	•		1/N/PE 230 V AC 50 Hz TN-S
Elektrický příkon – maximální / pohotovostní	W		105 / 10
Elektrické krytí ovládací skříňky s regulátorem	•		IP 44