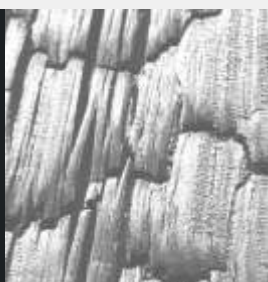


VIADRUS A3W



Váš prodejce



VIADRUS

VIADRUS a.s.
Bezručova 300 | 735 81 Bohumín
infolinka: 800 133 133
fax: +420 596 082 822
mail: info@viadrus.cz
► www.viadrus.cz

Změny parametrů, vzhledu a tiskové chyby vyhrazeny.

AUTOMATICKÝ OCELOPLECHOVÝ KOTEL NA UHLÍ A DŘEVNÍ PELETY | AUTOMATICKÉ PŘIKLÁDÁNÍ

VIADRUS

Teplo pro váš domov
od roku 1888

VIADRUS A3W

Automatický oceloplechový kotel na uhlí a dřevní pelety

VIADRUS A3W je oceloplechový kotel na hnědé uhlí a dřevní pelety s automatickým podavačem paliva. Kotel je vybaven řídicí jednotkou Siemens Climatix ve verzi STANDARD nebo ve verzi WEB, kterou je možné ovládat přes internet. I díky vysoké účinnosti je kotel v emisní třídě 5 a splňuje podmínky „Ekodesign“.

Výkon:
7,5~25,0 kW



Přednosti:

- splňuje emisní třídu 5 dle ČSN EN 303-5 pro dřevní pelety i hnědé uhlí
- účinnost až 91 % (hnědé uhlí)
- automatické podávání paliva
- s řídicí jednotkou Climatix WEB možnost dálkového ovládání přes internet a mobil
- přehledné ovládání
- možnost pravolevého provedení
- splňuje podmínky „Ekodesign“
- v ČR zařazen do kotlíkových dotací, SVT: 20014, 21060, 7568, 7569

Technické parametry

Provedení kotle A3W		S25P	S25PB	S25B
Třída energetické účinnosti (hnědé uhlí / dřevní pelety)	•	- / A ⁺	C / A ⁺	C / -
Index energetické účinnosti (hnědé uhlí / dřevní pelety)	•	- / 117	79 / 117	79 / -
Jmenovitý výkon	kW	25		
Třída kotle dle EN 303-5	•	5		
Modulovaný výkon	kW	7,5–25,0		
Spotřeba paliva – hnědé uhlí	kg/h	-	1,6–5,2	1,6–5,2
Spotřeba paliva – dřevní pelety	kg/h	1,85–5,85	1,85–5,85	-
Účinnost – hnědé uhlí	%	-	<91,0	<91,0
Účinnost – dřevní pelety	%	<88,5	<88,5	-
Teplota spalin při jmenovitém výkonu	°C	150		
Teplota spalin při minimálním výkonu	°C	85		
Kapacita malého / velkého zásobníku paliva	l	240 / 460		
Doba hoření při jmenovitém výkonu – hnědé uhlí (malý / velký zásobník)	h	- / -	29:10 / 57:20	29:10 / 57:20
Doba hoření při jmenovitém výkonu – dřevní pelety (malý / velký zásobník)	h	21:45 / 42:40	21:45 / 42:40	- / -
Celková hloubka / výška kotle	mm	902 / 1616		
Celková šířka kotle s malým / velkým zásobníkem	mm	1250 / 1870		
Celková výška kotle s otevřeným zásobníkem paliva	mm	1940		
Hmotnost kotle s malým / velkým zásobníkem	kg	534 / 565		
Průměr kouřového hrdla	mm	156		
Komínový tah minimální / maximální	Pa	4 / 8		
Přípojky topné a vratné vody	•	1 1/2"		
Max. provozní / zkušební přetlak vody	kPa	250 / 500		
Doporučená provozní teplota topné vody	°C	65–85		
Minimální teplota vratné vody	°C	55		
Objem vodního prostoru	l	131		
Hladina hluku	dB	<65 dB (A)		
Přípojovací napětí	•	1/N/PE 230 V AC 50 Hz TN-S		
Elektrický příkon – maximální / pohotovostní	W	105 / 10		
Elektrické krytí ovládací skříňky s regulátorem	•	IP 44		