

VIADRUS

Teplo pro váš domov
od roku 1888

AKUMULAČNÍ NÁDOBY AkuCOMFORT

500 L | 750 L | 1000 L | 1500 L | 2000 L

Návod k obsluze a montáži



Obsah:**str.**

1. Popis nádoby	3
2. Montáž	3
3. Uvedení do provozu.....	3
4. Provoz a údržba.....	3
5. Pokyny k likvidaci výrobku po jeho lhůtě životnosti	4
6. Záruční podmínky	4
7. Doprava	4

1. Popis nádoby

Akumulační zásobník AkuCOMFORT slouží pro akumulaci tepla do vodního obsahu. Podle požadavku na potřebnou velikost akumulované energie je nutno zvolit odpovídající velikost akumulací nádrže. Zásobníky najdou uplatnění zejména pro tyto aplikace:

- zařízení s tepelnými čerpadly, kde umožní hospodárný provoz tepelného čerpadla, nezávisle na aktuální potřebě tepla
- solární zařízení, uloží se v nich nadbytek tepelné energie získané ze slunečního záření a je k dispozici v době, kdy je slunečního svitu nedostatek
- kotle na tuhá paliva, při pomalém hoření je díky nim zajištěn nepřetržitý, efektivní provoz kotle
- kogenerační jednotky, odpadní teplo při výrobě elektrické energie se ukládá a je připraveno k odběru ve špičkách odběru tepla
- topné a chladicí soustavy k pokrytí a zabezpečení špiček ve spotřebě

Akumulační zásobníky AkuCOMFORT pracují na principu ukládání ve vrstvách a fungují jako tepelné akumulátory. Akumulační zásobník může výrobu a spotřebu tepla oddělit jak časově, tak také hydraulicky. Tím je možné optimální přizpůsobení výroby a spotřeby.

Nabízí to rozmanité možnosti zapojení a varianty připojení.

Samozřejmě se tento princip funkce nechá přenést i na vodní chladicí systémy.

Nádrž je vybavena výměníkem pro ohřev TV.

2. Montáž

- nádoby se ukládají na rovnou podlahu, nebo ocelovou konstrukci. Při dispozičním řešení uložení je nutno dbát na možnost přístupu k armaturám a jejich obsluhy. Nádrž musí být ve vertikální poloze.
- nádoby jsou vyrobeny z ocele jakosti S235JRG2
- vnitřní úprava: bez nátěru
- vnější úprava: základní nátěr
- nejvyšší pracovní přetlak: 0,3 MPa
- nejvyšší pracovní teplota: 95 °C
- snímatelná 100 mm pěnová izolace s PVC fólií (standardně se nádoba dodává s osazenou izolací).

Zapojení akumulací nádrže je nutno provést v souladu s projektovou dokumentací zpracovanou odbornou firmou.

Je nutné dbát, aby při dodatečném vkládání nádrže do systému bylo pamatováno na ověření velikosti expanzní nádrže!

3. Uvedení do provozu

Po ukončení montáže se provede zkouška těsnosti. Kontrolují se všechny spoje spojující akumulací nádobu s topným systémem. Dále se provede proplach celé soustavy. Teprve potom se systém naplní topným médiem. Topné médium musí být zabezpečeno proti korozním účinkům nadávkováním příslušného inhibitoru koroze. Výrobce doporučuje inhibitor Cortec Vp CI – 649 BD. Vnitřní objem nádrže není určen pro akumulaci a ohřev Teplé vody. Po této činnosti je nádrž připravena k provozu.

4. Provoz a údržba

Vlastní provoz nádrže nevyžaduje ze strany provozovatele žádné zvláštní činnosti.

Doporučuje se jednou za rok provést kontrolu neporušenosti izolace a kontrolu těsnosti všech spojů. Případné netěsnosti je nutno odstranit, aby se tak zamezilo ztrátám vody v topném systému a zbytečnému korozivnímu zatížení pláště nádrže.

Doplňovat inhibitor každých 12 měsíců.

5. Pokyny k likvidaci výrobku po jeho lhůtě životnosti

VIADRUS a.s. je smluvním partnerem firmy EKO – KOM a.s. s klientským číslem F00120649.

Obaly splňují ČSN EN 13427.

Vzhledem k tomu, že výrobek je konstruován z běžných materiálů, doporučují se jednotlivé části likvidovat prostřednictvím firmy zabývající se sběrem a likvidací odpadů

Obal doporučujeme likvidovat tímto způsobem:

- plastová folie, kartónový obal, a dřevěnou paletu do běžného odpadu
- kovová stahovací páska - prostřednictvím firmy zabývající se sběrem a likvidací odpadů
- dřevěný podklad, je určen pro jedno použití a nelze jej jako výrobek dále využívat. Jeho likvidace podléhá zákonu 477/ 2001 Sb. a 185/2001 Sb. ve znění pozdějších předpisů.

Při ztrátě užitečných vlastností výrobku lze využít zpětného odběru výrobku (je-li zaveden), v případě prohlášení původce, že se jedná o odpad, je nakládání s tímto odpadem podle ustanovení platné legislativy příslušné země.

6. Záruční podmínky

V případě, že budou dodrženy body 2, 3 a 4, tohoto návodu, VIADRUS a.s. poskytuje záruku pro akumulační nádobu 24 měsíců od data uvedení do provozu.

Pro platnost záruky výrobce vyžaduje:

- provádět pravidelně 1x ročně kontrolu akumulační nádoby. Kontroly smí provádět oprávněná smluvní servisní organizace.
- dokladovat veškeré záznamy o provedených záručních i pozáručních opravách a provádění pravidelných ročních kontrol na příloze k záručnímu listu tohoto návodu.

Každé oznámení vad musí být učiněno neprodleně po jejich zjištění vždy písemnou formou.

Při nedodržení uvedených pokynů nebudou záruky poskytované výrobcem uznány.

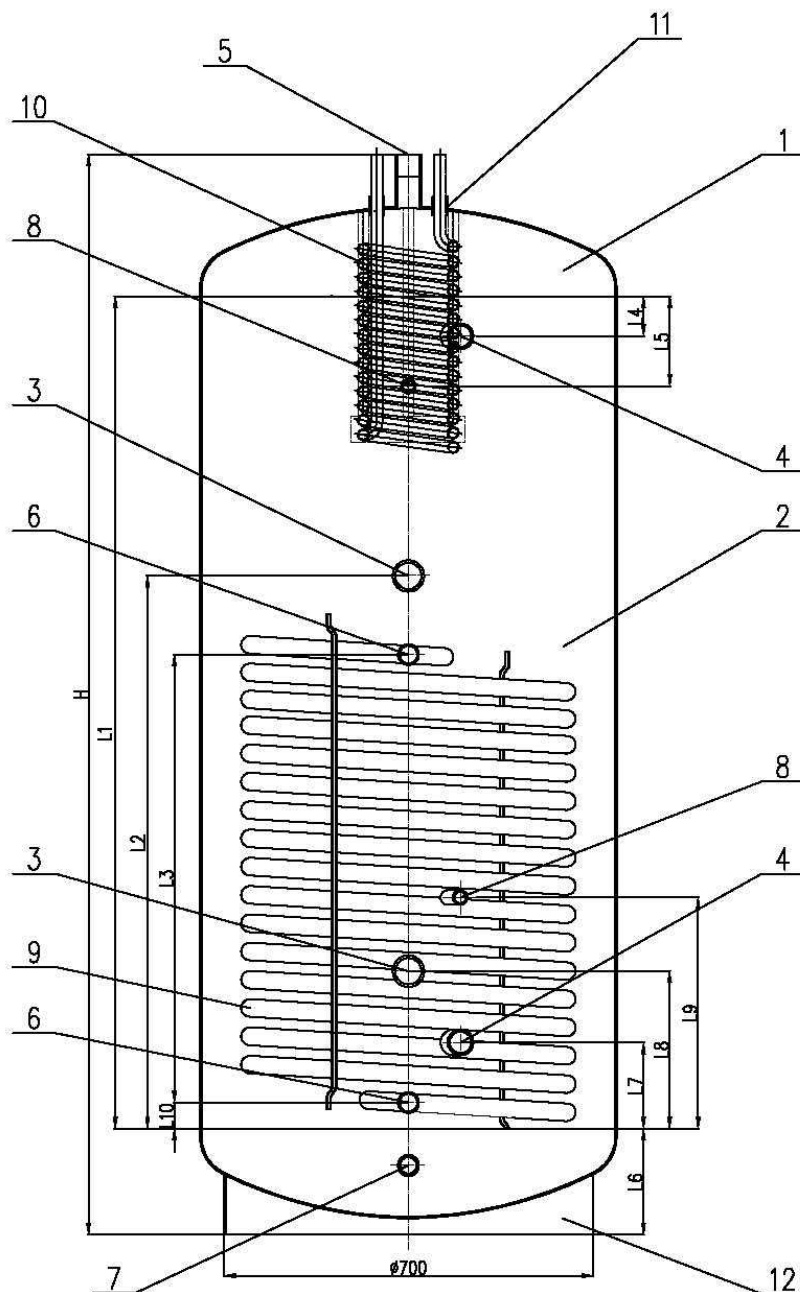
Záruka se nevztahuje na:

- závady způsobené chybnou montáží a nesprávnou obsluhou výrobku a závadami způsobenými nesprávnou údržbou;
- poškození výrobku při dopravě nebo jiné mechanické poškození;
- závady způsobené nevhodným skladováním;
- vady vzniklé nedodržením pokynů uvedených v tomto návodě;
- závady způsobené živelnou pohromou, nebo zásahem vyšší moci.

Výrobce si vyhrazuje právo na změny prováděné v rámci inovace výrobku, které nemusí být obsaženy v tomto návodě.

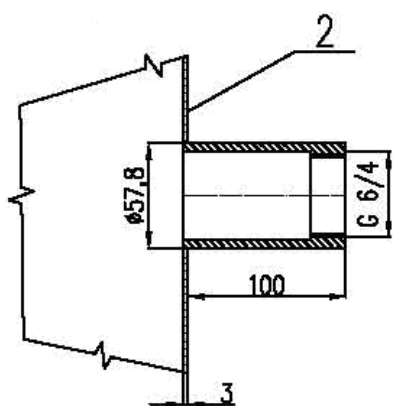
7. Doprava

Nádoba musí být během převozu pevně ukotvena ve vertikální poloze, aby nedošlo k převržení.

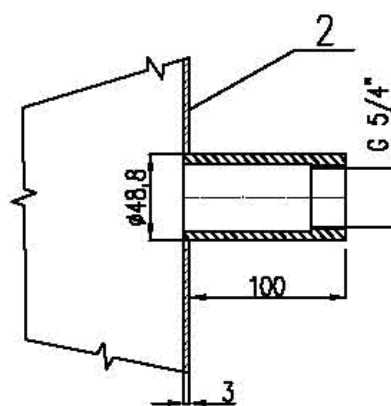


- | | |
|-------------------|--|
| 1. Dno | 7. Návarek G 1" |
| 2. Plech | 8. Návarek G 1/2" |
| 3. Návarek G 6/4" | 9. Solar spirála ocel \varnothing 28 x 3,2 |
| 4. Návarek G 5/4" | 10. Topná spirála TV (Cu) |
| 5. Návarek G 5/4" | 11. Trubka kr. \varnothing 22 x 1,91 |
| 6. Návarek G 1" | 12. Kruhový podstavec |

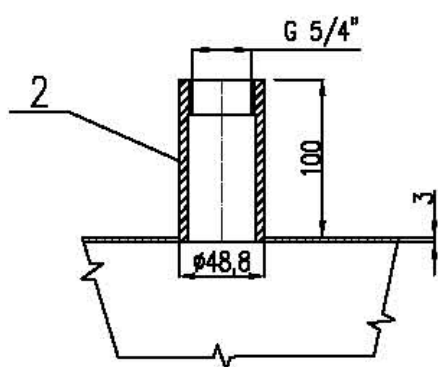
Návarek – poz. 3



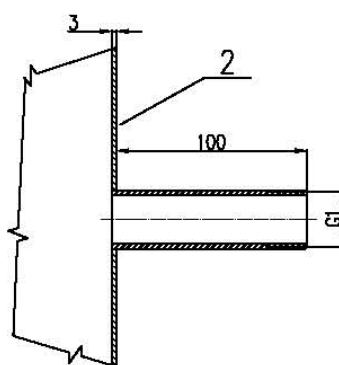
Návarek – poz. 4



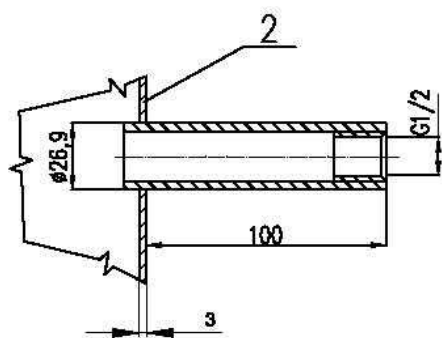
Návarek – poz. 5



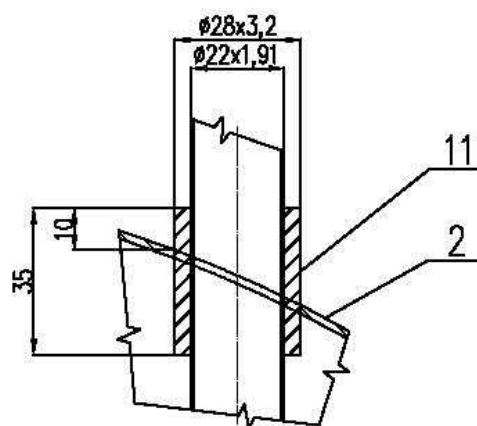
Návarek – poz. 6 a 7



Návarek – poz. 8



Návarek – poz. 11



Technické parametry		AkuCOMFORT	500 L	750 L	1000 L	1500 L	2000 L
Objem		l	433	688	835	1421	1960
Maximální přípustná teplota		°C	95	95	95	95	95
Maximální přípustný tlak		MPa	0,3	0,3	0,3	0,3	0,3
Rozměry							
Výška přípojky pro solár	L10	mm	50	50	50	50	50
Výška přípojky pro čidla nebo teploměr	L9	mm	440	440	440	600	600
Výška přípojky kotlové vody	L8	mm	300	300	300	460	460
Výška přípojky kotlové vody	L7	mm	165	165	165	250	250
Výška dna vč. podstavce	L6	mm	190	200	200	330	330
Výška přípojky pro čidla nebo teploměr	L5	mm	170	170	170	200	200
Výška přípojky kotlové vody	L4	mm	75	75	75	110	110
Výška přípojky solár	L3	mm	800	650	850	900	900
Výška přípojky kotlové vody	L2	mm	1049	850	1050	1150	1150
Výška válcové části	L1	mm	1490	1260	1580	1980	1750
Výška zařízení	H	mm	1905	1730	2050	2700	2500
Průměr nádrže (bez izolace)	d	Ø	600	790	790	900	1100
Průměr s izolací	D	Ø	760	950	990	1100	1300
Izolace z PU polyuretanové pěny		mm	80	80	100	100	100
Horní spirála pro TV měděná s žebrováním		m ²	2,37	2,37	2,37	3,6	3,6
Dolní ocelová spirála		m ²	2,5	3	3,5	4	4,5
Vnější opláštění	skay						
Hmotnost bez zateplení (prázdný)		kg	145	173	205	275	310

Informace o obalech pro odběratele

VIADRUS a.s.,
Bezručova 300
735 81 Bohumín

prohlašuje, že níže uvedený obal splňuje podmínky pro uvádění obalů na trh stanovené zákonem 477/2001 Sb., o obalech a o změně některých zákonů, v platném znění.

Níže uvedený obal byl navržen a vyroben podle uvedených platných technických norem.

VIADRUS a.s. má k dispozici veškerou technickou dokumentaci vztahující se k prohlášení o souladu a je schopna ji předložit příslušnému kontrolnímu orgánu.

Popis obalu (konstrukční typ obalu a jeho součástí):

- a) ocelová páska
- b) PP páska
- c) LDPE strečová fólie
- d) Akrylátové BOPP lepicí pásky
- e) vlnitá lepenka a papír
- f) dřevěná paleta a hranoly
- g) PP sáčky

1.	Prevence snižování zdrojů	ČSN EN 13428, ČSN EN 13427	ANO
2.	Opakované použití	ČSN EN 13429	NE
3.	Recyklace materiálu	ČSN EN 13430	ANO, NE-i
4.	Energetické zhodnocení	ČSN EN 13431	ANO, NE-a
5.	Využití kompostováním a biodegradace	ČSN EN 13432, ČSN EN 13428	NE
6.	Nebezpečné látky	ČSN EN 13428, ČSN CR 13695-2	ANO
7.	Těžké kovy	ČSN CR 13695-1	ANO

Informace o plnění povinnosti zpětného odběru

Vážený zákazníku,

dovoluji si Vás seznámit s plněním povinnosti zpětného odběru v souladu se zákonem č. 477/2001 Sb., zákona o obalech, ve znění pozdějších předpisů, § 10, § 12 v rámci výrobků produkovaných firmou VIADRUS a.s.

VIADRUS a.s. má uzavřenou smlouvu o sdruženém plnění povinnosti zpětného odběru a využití odpadu z obalů s autorizovanou obalovou společností EKO-KOM a.s. a zapojila se do systému sdruženého plnění EKO-KOM a.s. pod klientským identifikačním číslem F00120649.

V případě nejasností se obraťte na:

VIADRUS a.s.
manažer kvality a ekologie
Bezručova 300
735 81 Bohumín

či přímo na EKO-KOM a.s.
Na Pankráci 1685/17,19
140 21 Praha 4

případně na webových stránkách www.ekokom.cz

Příloha k záručnímu listu pro zákazníka - uživatele

Záznam o provedených záručních i pozáručních opravách a provádění pravidelných ročních kontrol výrobku			
Datum záznamu	Provedená činnost	Smluvní servisní organizace (podpis, razítko)	Podpis zákazníka

VIADRUS

Teplo pro váš domov
od roku 1888

AKUMULAČNÍ NÁDOBY AkuCOMFORT
500 L | 750 L | 1000 L | 1500 L | 2000 L

VIADRUS a.s.

Bezručova 300 | CZ - 735 81 Bohumín

Infolinka: 800 133 133 (zdarma z ČR)

E-mail: info@viadrus.cz | ► www.viadrus.cz